

# STRUCTURE

Sicer, storico colorificio ceramico, opera da oltre 25 anni nel settore dei rivestimenti ceramici sia industriali sia artistici. Con una forte presenza all'estero e con stabilimenti in Indonesia, Spagna, Messico e India può affermare di essere un produttore internazionale. La produzione comprende una gamma completa di materiali per soddisfare anche le richieste più difficili: fritte, smalti, graniglie, inchiostri, a cui va aggiunta una collezione di esclusive "specialities" riservate al mondo della decorazione. La vera forza è però la grande ricerca, l'innovazione ed il servizio di assistenza, prerogative uniche che fanno di Sicer un partner globale per i produttori mondiali di piastrelle.

A long-established manufacturer of glazes, inks, and other colouring products, Sicer has been working in the ceramic tiling industry for over 25 years, handling both industrial and artistic tiling.

With a strong presence abroad (the company has plants in Indonesia, Spain, Mexico and India) Sicer can claim to be an international manufacturer. Its products include a full range of materials to meet even the most difficult needs, including frits, glazes, grits, inks, as well as a collection of exclusive special items designed for the world of decoration.

The real strength, however, lies in the company's extensive research, its innovation, and its service, all unique qualities that make Sicer a global partner for the world's tile manufacturers.

Sicer, histórica fábrica de esmaltes cerámico, opera desde hace más de 25 años en el sector de los revestimientos cerámicos, tanto industriales como artísticos. Con una fuerte presencia en el extranjero y con establecimientos en Indonesia, España, México y India, puede considerarse un productor internacional. La producción comprende una gama completa de materiales para satisfacer incluso los pedidos más difíciles: fritas, esmaltes, granillas, tintas, a lo que se suma una colección de exclusivas especialidades reservadas al mundo de la decoración.

La verdadera fuerza de la empresa es la gran investigación, la innovación y el servicio de asistencia, prerogativas únicas que hacen de Sicer un partner global para los productores mundiales de azulejos y baldosas.

## **SERIE STRUCTURE:**

materie dedicate alla realizzazione di strutture digitali direttamente in linea di smalteria.

Questa nuova gamma permette di creare su ceramica infinite strutture (legni, cementi, ecc..) con la possibilità di matching con grafiche e colori digitali, indipendentemente dal tipo di impianto del cliente. Sicer propone 2 differenti soluzioni: **ATOM-STRUCTURE** e **DIGITAL-STRUCTURE**. **ATOM-STRUCTURE** è un prodotto atomizzato calibrato che nasce per essere applicato a monte della linea di smaltatura, direttamente su colla digitale. **DIGITAL-STRUCTURE** è invece uno strutturante/reservante che applicato digitalmente all'inizio della linea di smaltatura, prima o dopo lo smaltobbio, oppure dopo la stampa digitale, non permette alle materie sopra applicate di aderire, generando così a bordo rilievi di materia.

## **STRUCTURE SERIES:**

materials for creating digital textures directly on the glazing line.

This new range can be used to create an unlimited number of textures on ceramic surfaces (wood, concrete, etc.) and is capable of coordinating with digital designs and colours, regardless of the type of production plant used.

Sicer proposes two different solutions: **ATOM-STRUCTURE** and **DIGITAL-STRUCTURE**.

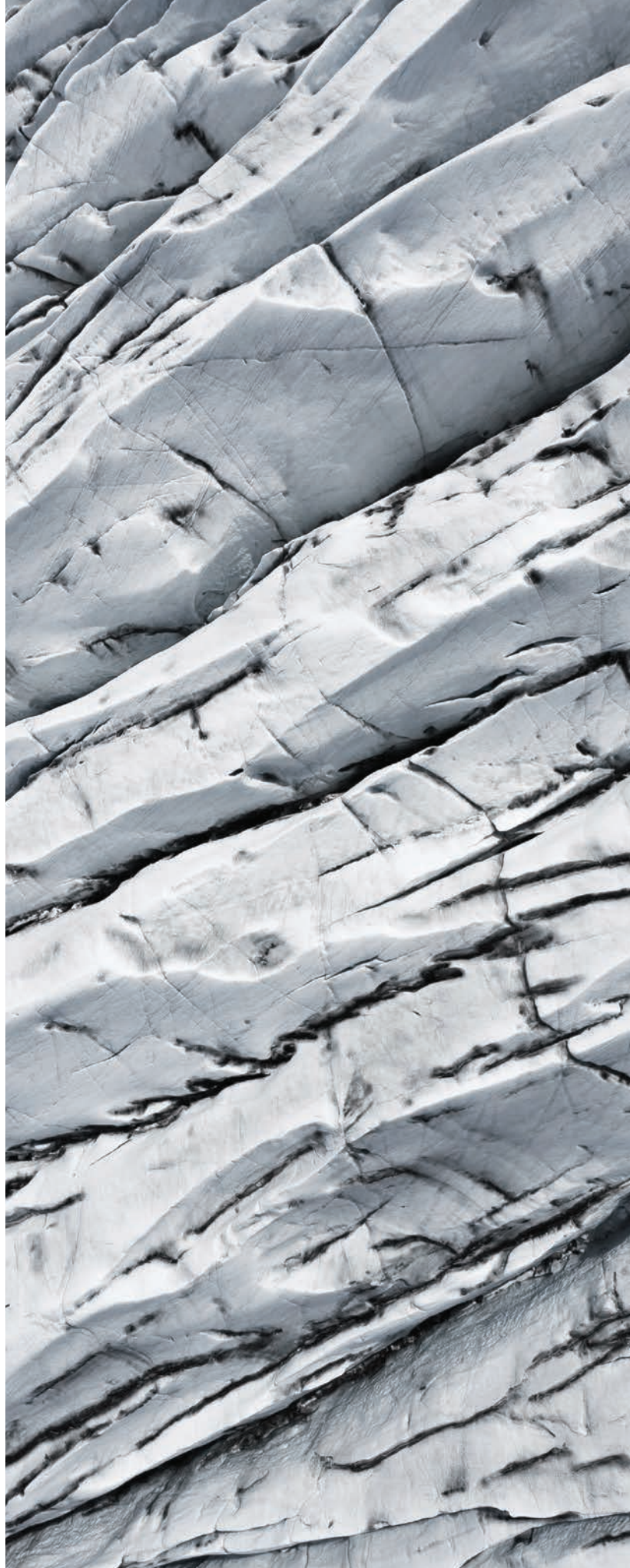
**ATOM-STRUCTURE**, is a calibrated spray-dried product designed to be applied directly onto digital glue upstream of the glazing line.

**DIGITAL-STRUCTURE** is a texturing/reserving agent which is applied digitally at the beginning of the glazing line, before or after the smaltobbio (highly vitrified engobe), or after digital decoration, and prevents materials applied on top of it from bonding, thereby creating material reliefs at the edges.

## **SERIE STRUCTURE:**

materias dedicadas a la realización de estructuras digitales directamente en línea de esmaltado.

Esta nueva gama permite crear en cerámica infinitas estructuras (maderas, cementos, etc..) con la posibilidad de combinar con gráficas y colores digitales, independientemente del tipo de planta del cliente. Sicer propone 2 diferentes soluciones: **ATOM-STRUCTURE** y **DIGITAL-STRUCTURE**. **ATOM-STRUCTURE** es un producto atomizado calibrado que nace para ser aplicado al inicio de la línea de esmaltado, directamente sobre cola digital. **DIGITAL-STRUCTURE** es, en cambio, estructurante / reserva que, aplicado digitalmente al inicio de la línea de esmaltado, antes o después del mono-esmalte, o bien después de la impresión digital, no permite que los materiales aplicados arriba se adhieran, generando así relieves de materia.



# Digital STRUCTURE

DIGITAL-STRUCTURE è uno strutturante/riservante che applicato digitalmente all'inizio della linea di smaltatura, prima o dopo lo smaltobbio, oppure dopo la stampa digitale, non permette alle materie sopra applicate di aderire, generando così a bordo rilievi di materia.

DIGITAL-STRUCTURE is a texturing/reserving agent which is applied digitally at the beginning of the glazing line, before or after the smaltobbio (highly vitrified engobe), or after digital printing, and prevents materials applied on top of it from bonding, thereby creating material reliefs at the edges. DIGITAL-STRUCTURE is available in white and transparent versions.

DIGITAL-STRUCTURE es estructurante/reserva que, aplicado digitalmente al inicio de la línea de esmaltado, antes o después del mono-esmalte, o bien después de la impresión digital, no permite que los materiales aplicados arriba se adhieran, generando así relieves de materia. DIGITAL-STRUCTURE está disponible en versiones blanco y transparente.



La gamma DIGITAL-STRUCTURE è dedicata a superfici antiriflesso ad alta risoluzione.

The DIGITAL-STRUCTURE range is dedicated to high resolution anti-reflective surfaces.

La gama DIGITAL-STRUCTURE está dirigida a superficies antirreflejo y de alta resolución.

## NEL DETTAGLIO

DIGITAL-STRUCTURE è presente in 2 versioni, materica o non materica.

DIGITAL-STRUCTURE is available in two powerful water-repellent digital versions, opaque or transparent.

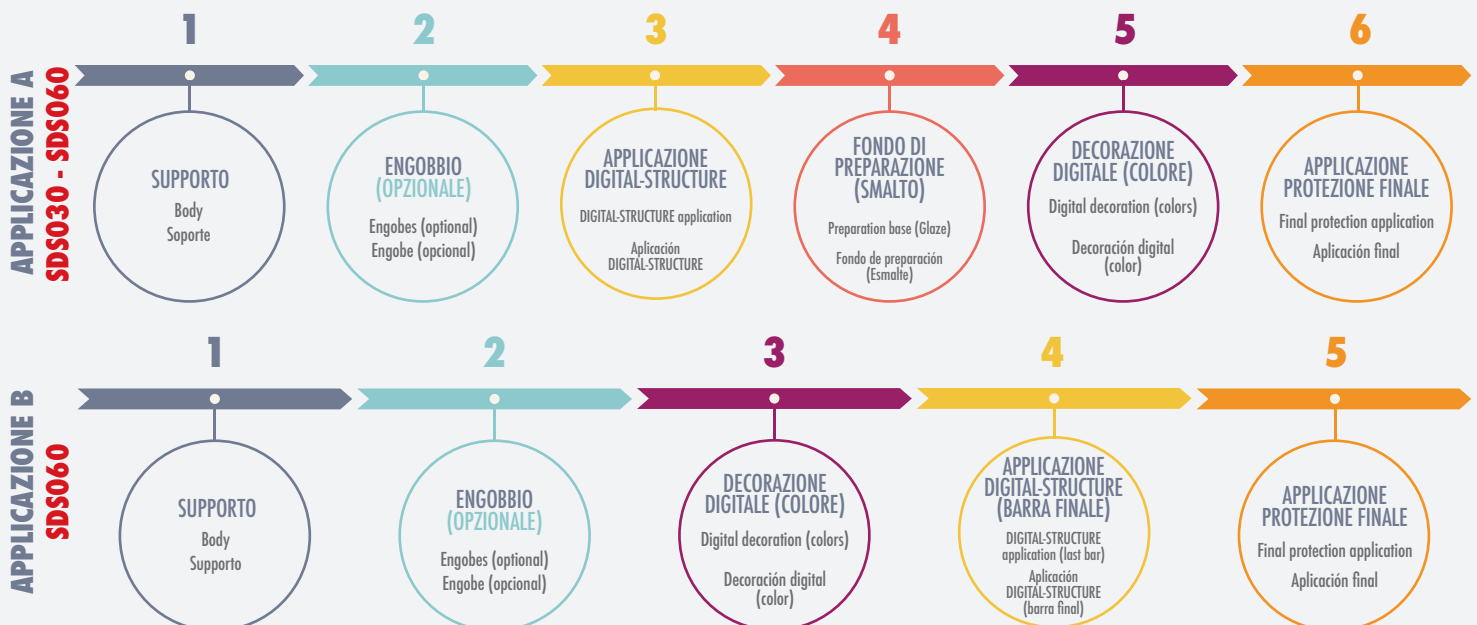
DIGITAL-STRUCTURE se presenta en 2 versiones, materica o no materica.

- **SDS030 Riservante** (non materica): 40-50 g/m<sup>2</sup> - Reserving (opaque): 40-50 g/m<sup>2</sup> - Opaco: 40-50 g/m<sup>2</sup>
- **SDS060 Strutturante** (materica): 80 g/m<sup>2</sup> - Texturing (transparent): 80 g/m<sup>2</sup> - Transparente: 80 g/m<sup>2</sup>

APPLICAZIONE DIGITAL-STRUCTURE ti consente 2 tipi di applicazione, a seconda delle esigenze del cliente.

DIGITAL-STRUCTURE allows you 2 types of application, depending on the customer's needs.

DIGITAL-STRUCTURE permite 2 tipos de aplicación, según la exigencia del cliente.



Colla digitale: Preferibile con testine ad alto scarico tipo L (Dimatix SG1024L, Seiko RC 1536L) - L'applicazione di engobbio è opzionale a seconda del tipo di effetto desiderato.

Digital glue: Better with L type heads (Dimatix SG1024L, Seiko RC 1536L) - The application of engobe is optional depending on the type of effect desired.

Cola digital: preferible con cabezales de alta descarga tipo L (Dimatix SG1024L, Seiko RC 1536L) - La aplicación de engobe es opcional, según el tipo de efecto deseado.



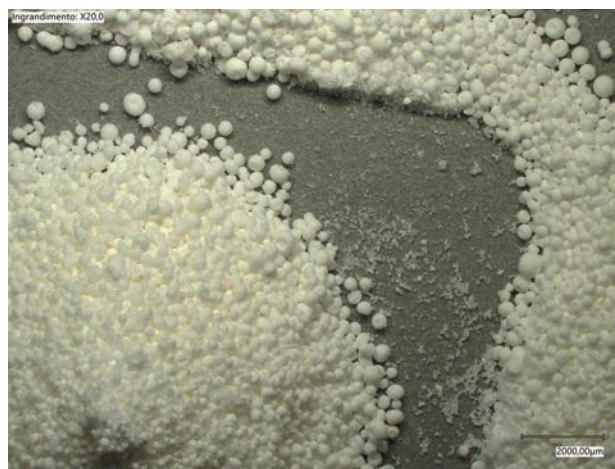
# Atom STRUCTURE

ATOM-STRUCTURE è un prodotto atomizzato calibrato che nasce per essere applicato a monte della linea di smaltatura, direttamente su colla digitale.

ATOM-STRUCTURE segue perfettamente il disegno della colla, andando a creare il rilievo e la struttura desiderati. A seguito dell'applicazione, si realizzano poi tutte le altre abituali fasi della linea di produzione. A seconda che si voglia ottenere un effetto più o meno marcato, Sicer propone 2 varianti: ATS010 e ATS020.

ATOM-STRUCTURE, available in the two versions ATS010 and ATS020 depending on the desired intensity of the effect, is a calibrated spray-dried product designed to be applied directly onto digital glue upstream of the glazing line.

The product aligns perfectly with the application pattern of the glue to create the desired relief and texture, after which all the other usual steps in the production line are carried out.



ATOM-STRUCTURE, es un producto atomizado calibrado que nace para ser aplicado al inicio de la línea de esmaltado, directamente sobre cola digital. ATOM-STRUCTURE sigue perfectamente el diseño de la cola, creando el relieve y la estructura deseadas. A continuación de la aplicación, se realizan después todas las fases habituales de la línea de producción. Según si se desea obtener un efecto más o menos marcado, Sicer propone 2 variantes: ATS010 e ATS020.

## NEL DETAGLIO

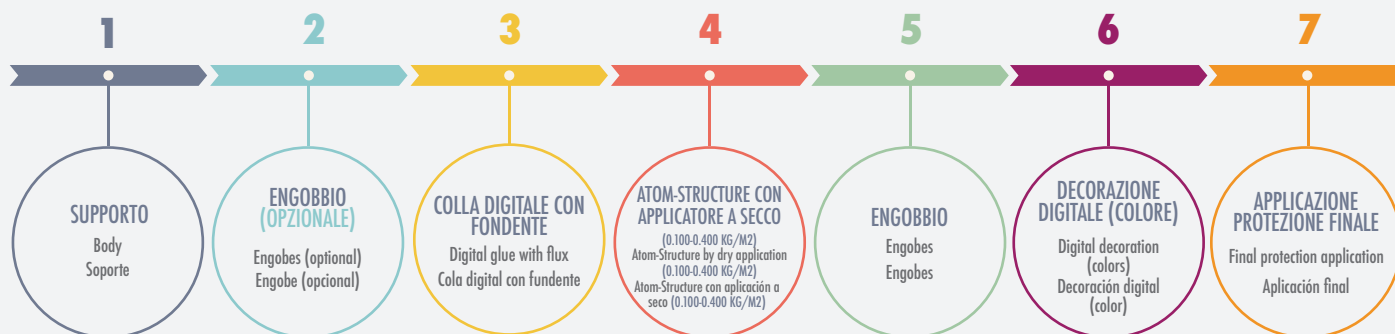
La gamma ATOM-STRUCTURE è dedicata a superfici a rilievo semi-matt a bassa risoluzione.

IN DETAIL: this new ATOM-STRUCTURE series is dedicated to low resolution semi-matt relief surfaces.

EN DETALLE: la gama ATOM-STRUCTURE está dirigida a superficies de relieve semi-mate a baja resolución.

## APPLICAZIONE

APPLICATION - APLICACIÓN



Colla digitale: testine ad alto scarico tipo L (Dimatix SG1024L, Seiko RC 1536L). L'applicazione di engobbio è opzionale a seconda del tipo di effetto desiderato.

Digital glue: L type heads (Dimatix SG1024L, Seiko RC 1536L). The application of engobe is optional depending on the type of effect desired.

Cola digital: cabezales de alta descarga tipo L (Dimatix SG1024L, Seiko RC 1536L). La aplicación de engobe es opcional, según el tipo de efecto deseado.